



ALŠOVA JIHOČESKÁ GALERIE V HLUBOKÉ NAD VLTAVOU

Zámek č. p. 144, 373 41 Hluboká nad Vltavou

MICHAL SINGER

UTAJENÁ HVĚZDA UNDERGROUNDU

TERMÍN VÝSTAVY		28. listopadu 2014 – 25. ledna 2015
MÍSTO KONÁNÍ		AJG, Wortnerův dům, U Černé věže 22, České Budějovice
OTEVÍRACÍ DOBA		otevřeno denně 9.00–18.00 h
TISKOVÁ KONFERENCE		27. 11. 2014 ve 13.00 hodin ve Wortnerově domě
VERNISÁŽ		27. 11. 2014 v 17.00 hodin ve Wortnerově domě
ÚVODNÍ SLOVO		Mgr. Aleš Seifert, ředitel AJG v Hluboké nad Vltavou Marianna Placáková, autorka publikace Mgr. Patrik Šimon, autor námětu a kurátor výstavy Michal Singer
KOMENT. PROHLÍDKY		s autorem Michalem Singerem vždy od 17.00 hodin 9. prosince 2014 6. ledna 2015 22. ledna 2015
PROGRAMY PRO ŠKOLY A ZÁJMOVÉ SKUPINY		Mgr. Jiřina Zimová tel.: 723 176 146, e-mail: zimova@ajg.cz
KONTAKTNÍ INFORMACE		telefon: +387 311 102 e-mail: ajg@ajg.cz www.ajg.cz

VÝSTAVNÍ PROJEKT

Dílo Michala Singera (*1959) věnované na této speciální výstavě jeho nejranější tvorbě, která zatím nebyla celistvě veřejnosti ukázána, nabízí fascinující příběh „nočního chodce pohybujiícího se na odvrácené straně dne“, jak výstižně říká sám malíř. Obrazy z osmdesátých let 20. století jsou totiž zcela neznámé v kontrastu k jeho současnému expresionistickému dílu. Jedná se o vize zčásti surreálné a zčásti zaměřené na odcházející atmosféru městské periferie spojenou se Singerovým milovaným Smíchovem, k němuž je připoután magickým vztahem. Za jeden z klíčových obrazů můžeme považovat *Nočního chodce*, jehož smysl nám autor přibližuje slovy: „Až včera, po pár desetiletích, která uplynula od namalování toho obrazu, jsem si všiml, že chodec nikam nejde. Váhá a otálí s přenesením váhy na přední nohu. Nechce se mu kamkoli kráčet, zářící lampa jej vůbec nepřitahuje. Ba právě naopak: odpuzuje ho! Zpátky do tmy, do chlípivé minulosti, v níž se lidé o sebe věčně třeli jako šneci.“ Díla Michala Singera nezapřou básnivě syrovou inspiraci prací Pavla Brázdy a emocionální minimalismus Ivana Sobotky. Jsou však výslednicí vlastní imaginativní zkušenosti se syrovou skutečností, která byla tak tíživá v šedi končícího socialismu. „My všichni, malíři, básníci či filozofové pořád zápasíme s představou, že svět je naše vůle a představa. Jenže, co když je to úplně obráceně: my sami jsme pomyslem reality a máme stejnou platnost, asi jako ten příbor na nebi?“, říká s

odzbrojující bázlivostí hrdina hrabalovského modu vivendi. Michal Singer studoval v letech 1980–1984 filozofii na Univerzitě Karlově, aby až do začátku revoluce paradoxně působil v dělnických profesích. V devadesátých letech stál u zrodu týdeníku Respekt a podílel se na jeho grafické podobě, stejně tak spolupracoval s redakcí Revolver Revue. Současná výstava je výsledkem archeologické práce autora samotného s týmem jeho odvážných astronautů Marianny Placákové a Patrika Šimona.

PUBLIKACE K VÝSTAVĚ

Marianna Placáková – Alena Bláhová – Patrik Šimon
MICHAL SINGER | Utajená hvězda undergroundu
112 stran, 100 barevných reprodukcí
cena 450 Kč



REPRODUKCE

- 1 | **NOČNÍ CHODEC** | 1989, olej, plátno, 42 × 60 cm, soukromá sbírka
- 2 | **NECHTĚLAS MĚ, CHOVAL JSEM SE... (PRÁZDNEJ SUD)** | 1992, olej, plátno, 84 × 120,5 cm, sbírka Martina Langerera
- 3 | **NOC JAKO DORTÍK (U SMÍCHOVSKÉ LÁVKY)** | 1991–1992, olej, plátno, 85 × 130 cm, soukromá sbírka
- 4 | **PAVLAČÍ NA WC (PANÍ TUČKOVÁ)** | 1982, olej, papír, 57 × 79 cm, majetek autora
- 5 | **LIBEŇSKÝ CHODEC** | 1983, olej, papír, 42 × 29,5 cm, soukromá sbírka
- 6 | **U SANTOŠKY** | 1984, kvaš, papír, 24 × 23,6 cm, majetek autora
- 7 | **NOČNÍ TRAMVAJ (POD PAVÍM VRCHEM)** | 1983–1984, tempera, papír, 29 × 21 cm, majetek autora
- 8 | **SNÍDANĚ PRO MALÍŘE** | 1994, olej, plátno, 83 × 120,5 cm, sbírka firmy Miracle Group
- 9 | **KAČENA** | 1981, akvarel, papír, 19 × 25 cm, soukromá sbírka



1



2



3



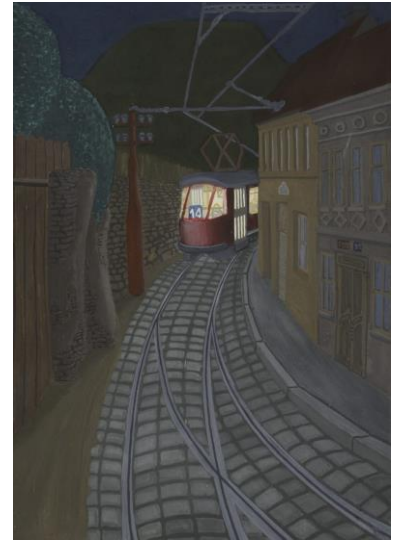
4



5



6



7



8



9