



**ALŠOVA JIHOČESKÁ GALERIE V HLUBOKÉ NAD VLTAVOU**

Zámek č. p. 144, 373 41 Hluboká nad Vltavou

## **OSVOBOZOVÁNÍ SENTIMENTU**

### **PODOBY STŘEDOEVROPSKÉHO ROMANTISMU A BIEDERMEIERU**

<b>TERMÍN VÝSTAVY:</b>	20. dubna – 23. června 2013
<b>MÍSTO KONÁNÍ:</b>	AJG, Zámek č. p. 144, Hluboká nad Vltavou – zámecká jízdárna
<b>OTEVÍRACÍ DOBA:</b>	otevřeno denně 9.00–18.00 hodin
<b>TISKOVÁ KONFERENCE:</b>	18. dubna 2013 v 10.00 hodin v zámecké jízdárně
<b>VERNISÁŽ:</b>	20. dubna 2013 v 16.00 hodin v zámecké jízdárně
<b>ÚVODNÍ SLOVO:</b>	Mgr. Jiří Zimola, hejtman Jihočeského kraje Ing. arch. Naděžda Goryczková, generální ředitelka NPÚ Mgr. Aleš Seifert, ředitel AJG v Hluboké nad Vltavou Adam Hnojil, autor výstavy
<b>KURÁTOR VÝSTAVY:</b>	Mgr. Hynek Rulíšek
<b>KOMENTOVANÉ PROHLÍDKY:</b>	vždy od 17.00 hodin 25. dubna 2013 – Adam Hnojil 23. května 2013 – Aleš Seifert 30. května 2013 – Hynek Rulíšek 20. června 2013 – Hynek Rulíšek
<b>GALERIJNÍ NOC:</b>	8. června 2013 od 19.00 do 22.00 hodin komentovaná prohlídka s autorem výstavy A. Hnojilem ve 20.30 hodin výstavu bude doprovázet katalog obsahující přes 100 barevných reprodukcí
<b>KATALOG K VÝSTAVĚ:</b>	Mgr. Jiřina Zimová
<b>PROGRAMY PRO ŠKOLY</b> <b>A ZÁJMOVÉ SKUPINY:</b>	tel.: 723 176 146, e-mail: zimova@ajg.cz
<b>KONTAKTNÍ INFORMACE:</b>	telefon: +420 387 967 041 e-mail: sekretariat@ajg.cz www.ajg.cz

Výstavu pořádá Alšova jihočeská galerie v Hluboké nad Vltavou ve spolupráci s Národním památkovým ústavem.

---

## **LÍBEZNÁ ZÁŘE SENTIMENTU**

V polovině 18. století se v anglosaském a francouzském prostředí objevuje nový typ estetické kvality, která se nejdříve vyskytuje v literárním prostředí. Se sentimentalitou asociovatelné termíny lásky, přátelství, afektu, vášně, krásy, mládí nebo nostalgie jsou charakteristickým projevem žánrového obratu. Ačkoliv označení později ztratilo na dynamice, neznamená to, že tato kvalita nesehrála svoji zásadní úlohu při definování pozic osvícenství a romantismu. Životnost se naplno rozvinula ve všech uměleckých odvětvích. Ať se jedná o historii, krajinářství, portrét, anebo klasický žánr. Ve středoevropském regionu našly sentimentální polohy své vyjádření v četných dílech. Prolínání námětů a jejich vizualizace v sladkobolné transformace umožňovaly mezižánrový transfer (např. Heinrich Füger, Carl Agricola), jenž se naplno projevil v tvorbě středoevropského biedermeieru a romantismu. Posun oborových hranic se nicméně ukázal jako nutnost, která umožnila rozvoj žánrů v intencích romantismu a biedermeieru.

Sentimentální malebnost zasáhla všechny výtvarné žánry. Výrazně ovlivnila malbu zátiší a krajinářství (např. Johann Wilhelm Schirmer, Andreas Achenbach, Maximilian Haushofer, Bedřich Havránek, Adolf Kosárek nebo Alois Bubák). Další kategorii, již sentimentalismus výrazně postihl, tvořilo malířství historií. Klasická vzdělanost byla sycena antickými exemplary a obohacována o vlastenecké příběhy, které se upravovaly a manipulovaly do ideální, až sladkobolné dokonalosti mýtu národní výjimečnosti (např. Christian Ruben, František Čermák, Antonín Lhota, Karel Svoboda, Karel Javůrek).

Důležité podněty čerpali čeští studenti v padesátých letech 19. století především z belgické historické školy (např. Petr Maixner, František Čermák, Gustav Poppe, Jaroslav Čermák). Vedle historického malířství se sentiment se svým divadelním patosem projevoval v klasickém žánru, který stál na vrcholu všech sentimentálních tendencí. Inspirativní bylo pro Čechy nicméně i vídeňské prostředí (např. Peter Fendi, Josef Danhauser, Ferdinand Georg Waldmüller). Ve střední Evropě se tak postupně etabluje pohádkový svět krásných služebných, líbezných pastýřek, bukolických pastvin, smutných princezen anebo strašlivých loupežníků. Zároveň je v těchto idylách představeno putování a volání dalek, ať se již jedná o zasněžené Alpy s cudnými pastýřkami či o Itálii s tajemnými krásnými Italkami. Slunce ve tváři, sněhobílá Alpy a stále modré moře jsou motivy, které divákovi střední Evropy dávají zapomenout na potemnělou skutečnost chladné záalpské domoviny.

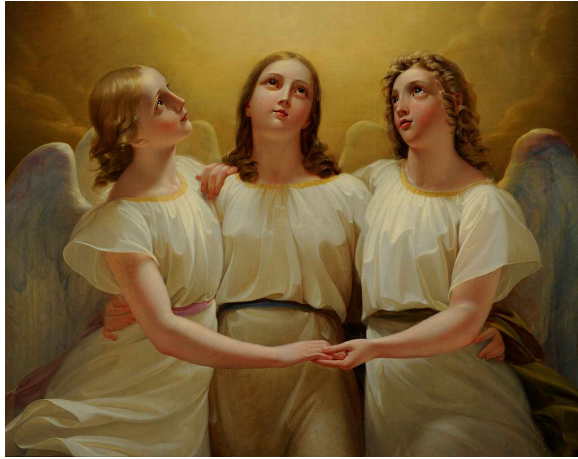
Teprve ve druhé třetině 19. století se prosazuje špičkový proud českých žánristů (Antonín Dvořák, Quido Mánes, Jan Popelík, Antonín Gareis ml.). Žánrové spektrum získává po polovině 19. století množství odstínů od mravoličných „sittenbildů“ až po klasické karikaturní anekdoty. V okamžiku, kdy je společnost unavena heroičností, nedůvěryhodnou hororovostí anebo přeslazenou líbezností, vyčerpává se literárnost konceptu sentimentálního zobrazení a dochází k požadavku zobrazení reálných sociálních podmínek života, v němž se nadsázka anekdoty stává nepatřičným a nevhodným podbízivým přívěskem minulosti, který se hodí pouze do interiéru buržoazního bytu a ne do galerie.

## REPRODUKCE

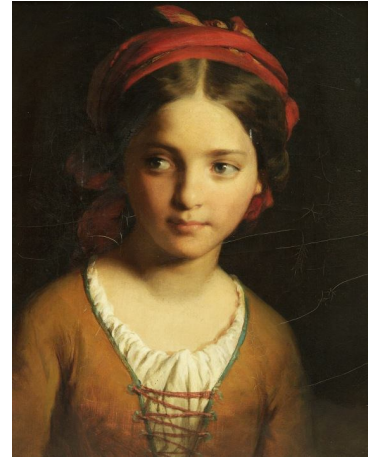
- 01 | **PETER FENDI** | *Služebná s dopisem*, 1831, olej, dřevo  
Státní zámek Třeboň – NPÚ, ÚPS v Českých Budějovicích
- 02 | **FRANTIŠEK TKADLÍK** | *Tři objímající se andělé (Víra, Naděje, Láska)*, 1822, olej, plátno  
Sbírka Patrika Šimona
- 03 | **FRIEDRICH AMERLING** | *Dívka v kroji*, 2. třetina 19. století, olej, plátno  
Státní zámek Třeboň – NPÚ, ÚPS v Českých Budějovicích
- 04 | **MARTIN TEJČEK** | *Diana a Akteon*, 1812, olej, plátno  
Sbírka Patrika Šimona
- 05 | **KARL JOSEPH AGRICOLA** | *Amor a Venuše*, 1824, olej, plátno  
Státní zámek Dačice – NPÚ, ÚPS v Českých Budějovicích
- 06 | **FRANZ XAVER PETTER** | *Zátiší s květinami a kanárem*, 1832, olej, plátno  
Moravská galerie v Brně
- 07 | **JULIUS KÖCKERT** | *Svážení sena na Chiemsee*, 1848–1849, olej, plátno  
Státní zámek Rájec nad Svitavou – NPÚ, ÚPS v Kroměříži
- 08 | **AUGUST WILHELM LEU** | *Norský fjord*, 1849, olej, plátno  
Státní zámek Rájec nad Svitavou – NPÚ, ÚPS v Kroměříži
- 09 | **CHARLOTTA PIEPENHAGENOVÁ-WEYROTHER-MOHR** | *Horská krajina s bystřinou a poutníky*, 40.–50. léta 19. století, olej, plátno  
soukromá sbírka, Česká republika
- 10 | **KAREL SVOBODA** | *Defenestrace místodržících na hradě Pražském v roce 1618*, 1844, olej, plátno  
Státní zámek Horšovský Týn – NPÚ, ÚPS v Českých Budějovicích
- 11 | **WILHELM A. VITA** | *Pýcha*, 1872, olej, plátno  
Sbírka Patrika Šimona
- 12 | **JOHANN HEINRICH FÜGER (1751–1818) ?** | *Samson a Dalila*, kolem 1800, olej, plátno  
Klášteř Plasy – NPÚ, ÚPS v Českých Budějovicích



1



2



3



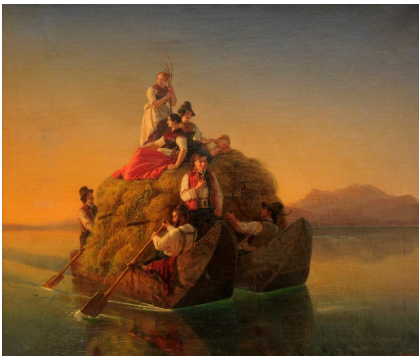
4



5



6



7



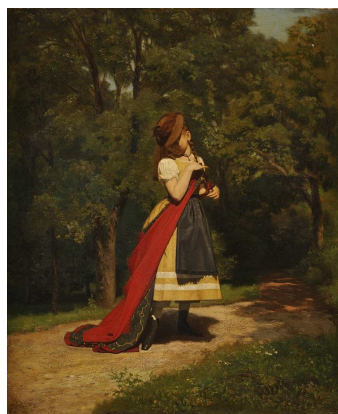
8



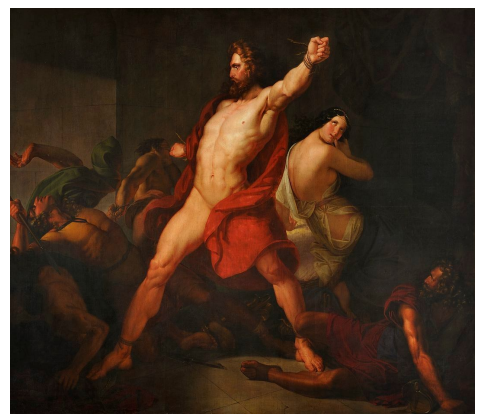
9



10



11



12