

Severočeská galerie výtvarného umění v Litoměřicích, příspěvková organizace Ústeckého kraje

KONEC (S)NOVÉ EPOCHY

Umění secese a symbolismu ze sbírky Patrika Šimona

Termín výstavy:	14. června–30. září 2012
Místo konání:	Severočeská galerie výtvarného umění v Litoměřicích Michalská 7, 412 01 Litoměřice
Otvírací doba:	otevřeno denně mimo pondělí 09.00–12.00 a 13.00–18.00 hodin
Vernisáž:	14. června 2012 v 17.30 hodin
Úvodní slovo:	PhDr. Jan Štíbr, ředitel galerie Mgr. Patrik Šimon
Kontaktní informace:	T. +420 416 732 382 F. +420 416 732 383 info@galerie-ltm.cz www.galerie-ltm.cz

Výstavní projekt

Secese byla posledním univerzálním slohem, kterým symbolicky vyvrcholilo devatenácté století do epochy moderního člověka. Pokud se ve své komplexitě jevil tento směr pro určitou skupinu reprezentativní, pak jí byla buržoazie.

Snahou výstavy je ukázat nejen díla českých malířů, grafiků a sochařů, ale také tvorbu česko-německých umělců, kteří se postupně zapojují do našeho vědomí o kontinuitě komplikovaného střeoevropského uměleckého prostoru se svým velmi otevřeným a svobodným projevem. Zvolené ukázky operují s přísně vybraným fondem, který se velice obezřetně vyrovnává s dobovými proudy, jež utvářely fenomén secese, jako byly zejména symbolismus, naturalismus a dekadence. Tyto nesmírně pozoruhodné výtvarné směry mají v současném diskursu dějin umění své nově znovunabyté místo a lákají k interpretaci.

V ohnisku naší pozornosti se odráží pozoruhodná atmosféra místa a doby. Vedle sebe defilují Franz Metzner, Peter Behrens, Franz Barwig, Maxmilian Pirner, Vojtěch Hynais, Jan Preisler, Luděk Marold, Vojtěch Preissig, Jan Štursa, Ladislav Šaloun, Maxmilian Švabinský, ale také méně známí a s o to větším překvapením představovaní solitéři jako Emil Orlik (působící mimo jiné v Úštěku) či Richard Teschner, který je navíc s Litoměřicemi spjat svým časným pobýváním.

Výstava *Konec (s)nové epochy* zahrnuje 157 exponátů – zejména obrazy, kresby, grafické listy a sochy, včetně ukázek užitého umění a dobové knižní kultury. Je provázena katalogem, který v přehledných interpretačních textech zachycuje 142 reprodukcí.

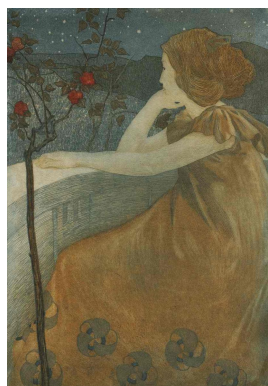
Sbírka Patrika Šimona

Patrik Šimon je historik umění, autor celé řady publikací a katalogů, v nichž postupně zpřístupňuje rozsáhlou sbírku uměleckých děl, budovanou od devadesátých let s mimořádně bohatou akviziční akcelerací (dnes kolekce čítá šestnáct tisíc děl evropského umění od čtrnáctého do dvacátého století). Sbírka ztělesňuje fascinující fenomén – totiž soukromý vesmír, který poskytuje životní náplň i sen. Od roku 2000 se kolekce umění otevírá veřejnosti formou dlouhodobých i krátkodobých výstav a zápůjček doma i v zahraničí.

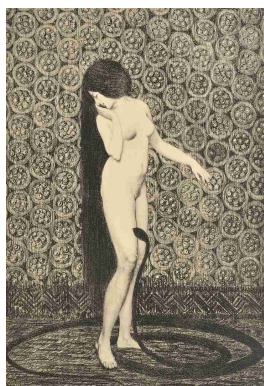
Mezi důležité výstavní projekty, doprovázené obsáhlými katalogy, náleží *V zajetí vášně* (Muzeum umění Olomouc 2004), *Zamlčená moderna / Iluze a sny / Středoevropské umění ze sbírky Patrika Šimona / 1880–1930* (GAVU Cheb 2009, Kunstmuseum Bayreuth 2010) či *Odlesk perly / Umění baroka ze sbírky Patrika Šimona* (OGV v Jihlavě 2011–2012).

Reprodukce

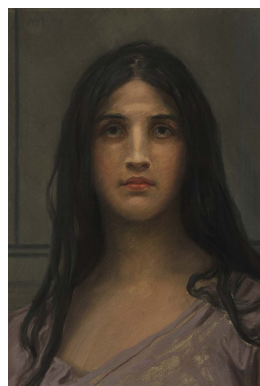
- 01 | **VOJTĚCH PREISSIG** | *Meditace (Na balkoně)*, (1899–1900), barevný lept, papír
- 02 | **FRANTIŠEK KOBLIHA** | *Žena s hadem – Salambo*, (1909–1918), litografie, papír
- 03 | **MAXMILIAN PIRNER** | *Černá Káča*, 1895, pastel, hedvábí
- 04 | **RICHARD TESCHNER** | *Astralis*, 1924, lept, akvatinta, papír
- 05 | **FRANZ BARWIG** | *Sup*, (kolem 1910), javorové dřevo
- 06 | **EMIL ORLIK** | *Secesní zátiší s bažantem*, (kolem 1905), barevný dřevoryt, papír
- 07 | **FRANZ METZNER** | *Jezdec na koni*, 1910, bronz
- 08 | **ERWIN DOMINIK OSEN** | *Český Krumlov*, 1912, kvaš, papír



1



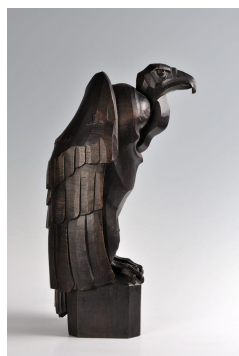
2



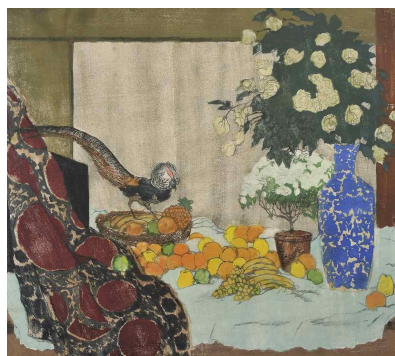
3



4



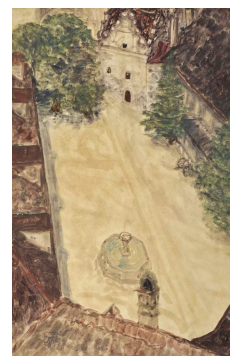
5



6



7



8